



8ª Ed. Máster en Tecnología y Gestión de la Edificación



VIAJE DE PRÁCTICAS (20 y 21 Mayo 2014)



- **CANTABRIA**
 - Plataforma logística UVESCO.
 - Instalaciones de YOFRA.

- **BILBAO**
 - Nuevo Estadio de Fútbol de San Mamés.

- **VITORIA**
 - Lab. Control Calidad en la Edificación del Gob. Vasco
 - Catedral Santa María de Vitoria.
 - Palacio de Congresos Europa

- **PAMPLONA**
 - Museo de la Universidad de Navarra
 - Hospital Virgen del Camino
 - Centro Nacional de Energías Renovables (CENER)

() Algunas visitas están pendientes de confirmación*





Resumen Gráfico del Viaje de Práctica de la 8ª Edición del Máster Internacional de Edificación



- CANTABRIA
 - Plataforma logística UVESCO.



- BILBAO
 - Nuevo Estadio de Fútbol de San Mamés.



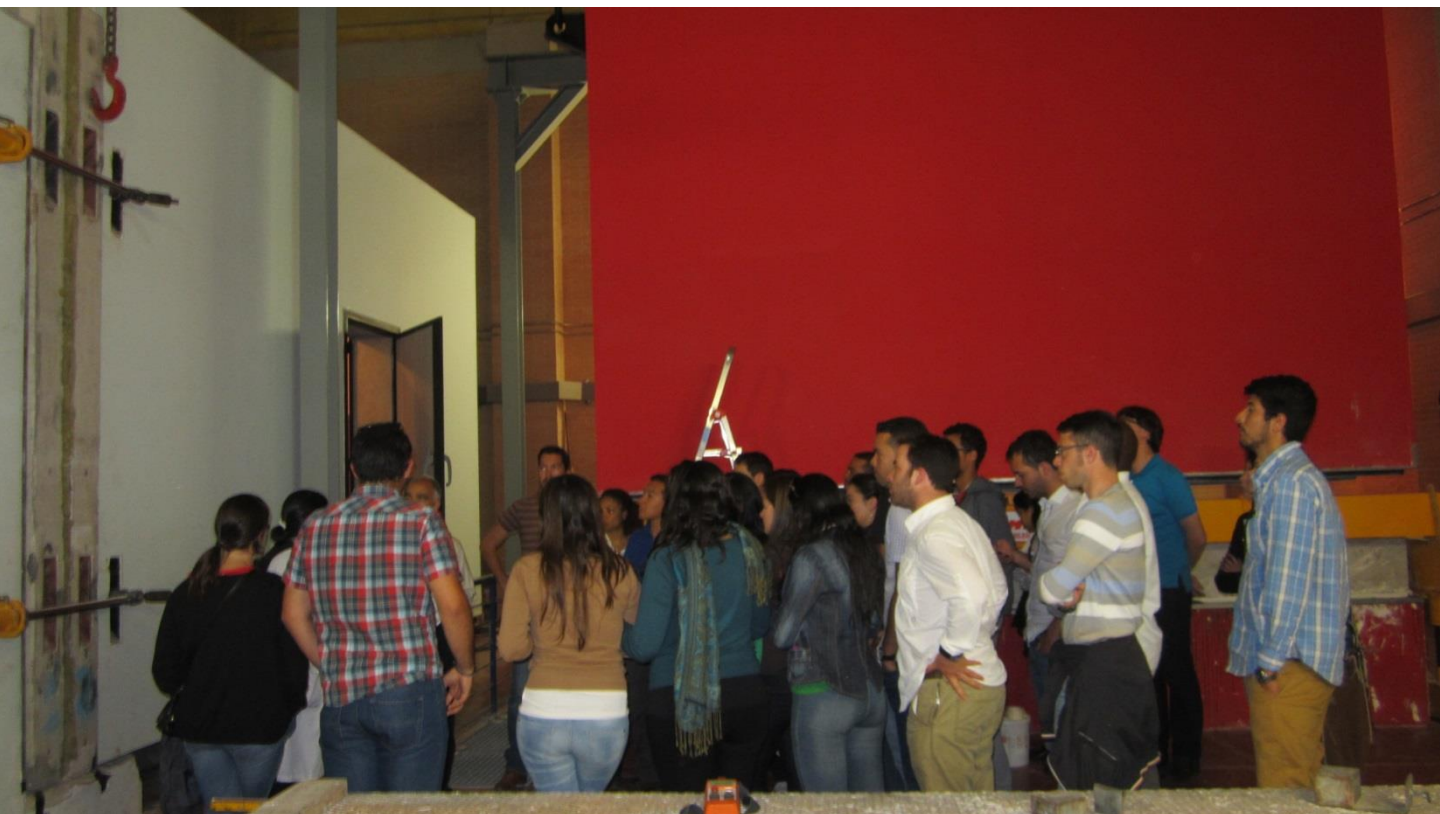
▪ BILBAO

- Nuevo Estadio de Fútbol de San Mamés.



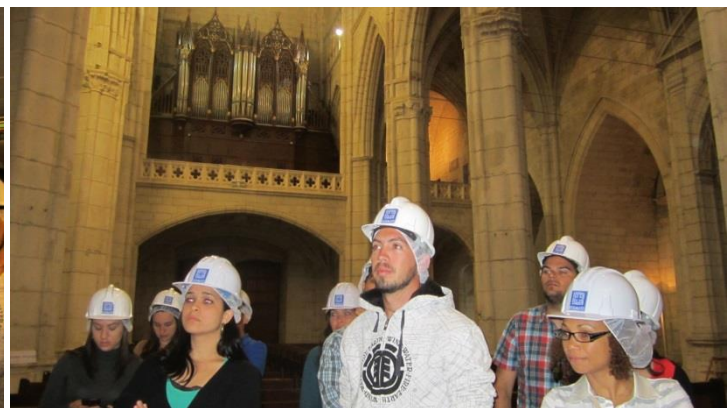
VITORIA

- Lab. Control Calidad en la Edificación del Gob. Vasco.



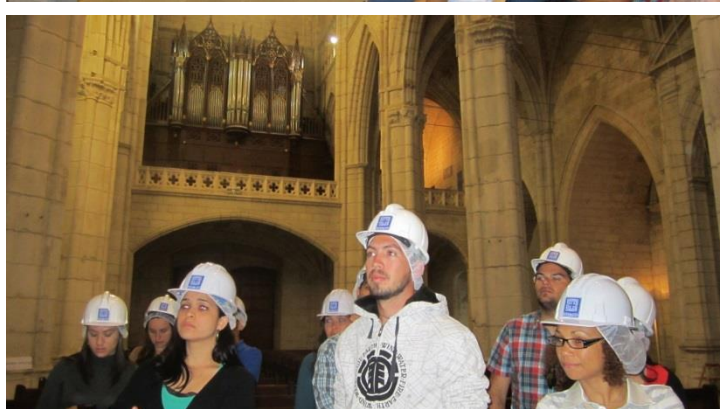
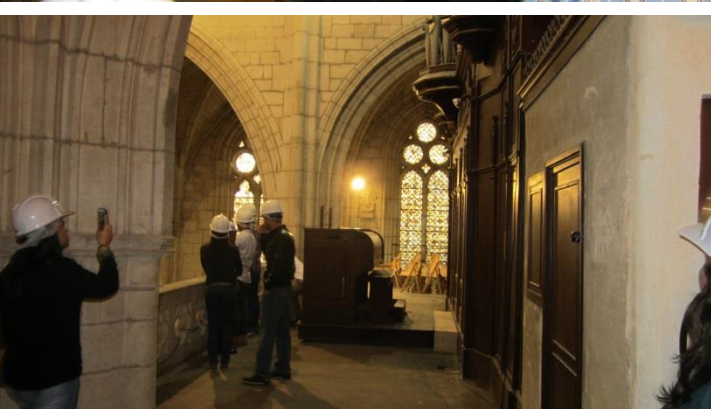
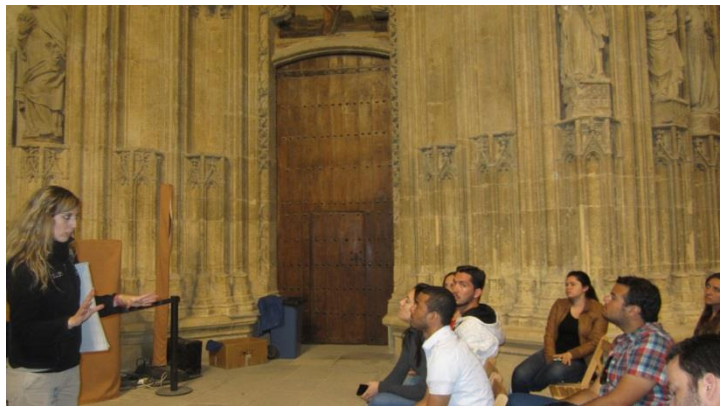
▪ VITORIA

- Catedral Santa María de Vitoria.



▪ VITORIA

- Catedral Santa María de Vitoria.



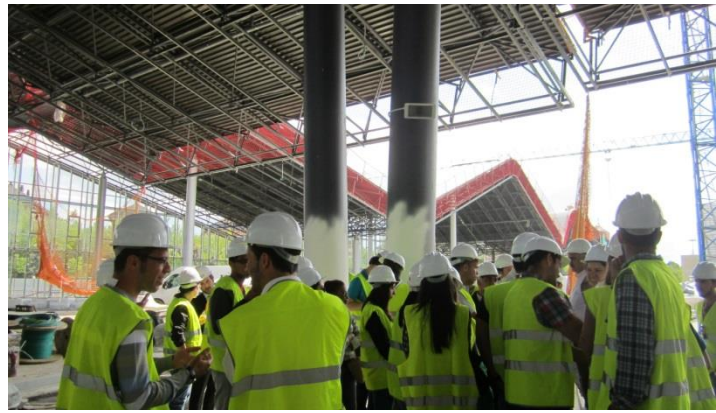
- VITORIA
 - Catedral Santa María de Vitoria.



- VITORIA
 - Estación autobuses Vitoria.



- VITORIA
 - Estación autobuses Vitoria.



- VITORIA
 - Estación autobuses Vitoria.



- PAMPLONA
 - Museo de la Universidad de Navarra



- PAMPLONA
 - Museo de la Universidad de Navarra



- PAMPLONA
 - Museo de la Universidad de Navarra



- PAMPLONA
 - Hospital Virgen del Camino.



- PAMPLONA
 - Hospital Virgen del Camino.



- PAMPLONA
 - Hospital Virgen del Camino.



- PAMPLONA
 - Hospital Virgen del Camino.



- PAMPLONA
 - Centro Nacional de Energías Renovables (CENER).

